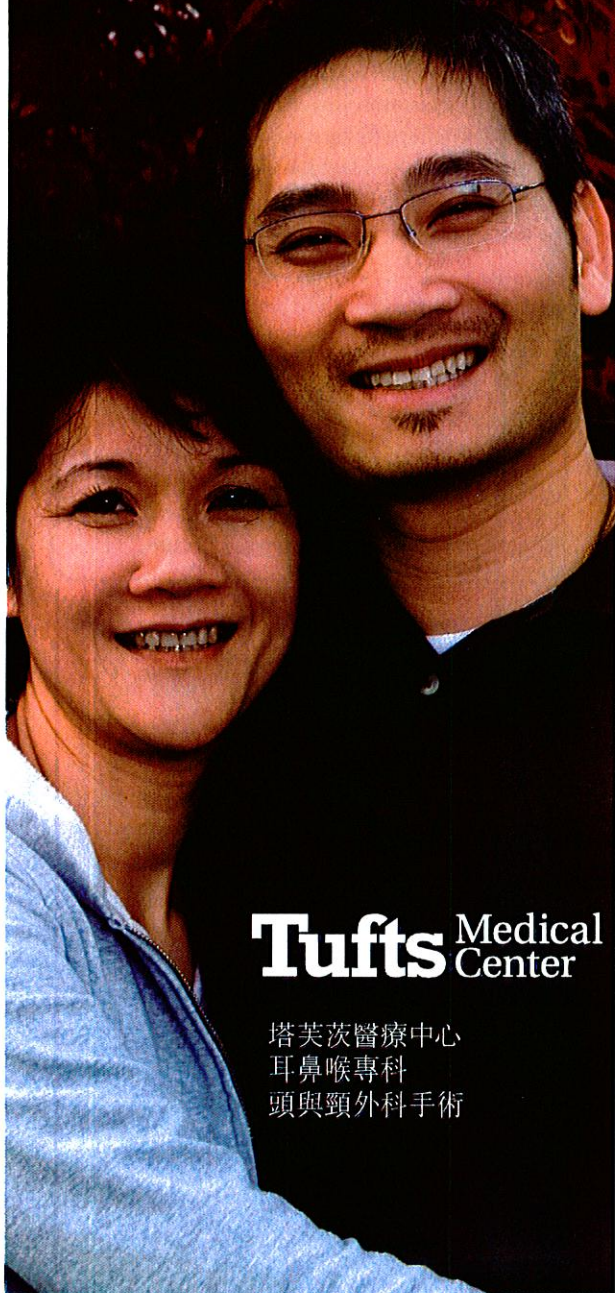


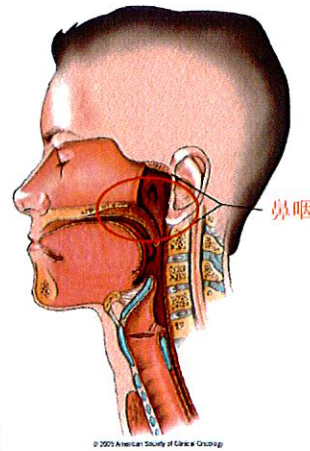
# 鼻咽癌： 您需要知道的事實



**Tufts** Medical Center

塔芙茨醫療中心  
耳鼻喉專科  
頭與頸外科手術

鼻咽癌，簡稱為“NPC”，是一生長在身體中鼻咽部位的癌症。鼻咽是位於鼻的後邊及咽喉後邊以上的部份。這癌症常見於中國南部及南亞的人口。



## 鼻咽癌的成因

- 家族遺傳基因
- 感染所致，就是 Epstein Bar 病毒
- 用鹽醃製的食物

## 鼻咽癌的高危人口 Highest risk for nasopharyngeal carcinoma

- 以下各地移民及其家庭成員：華南省份（廣東，廣西），香港，澳門，馬來西亞，星加坡，越南，台灣，菲律賓及印尼。
- 鼻咽癌患者的直係親戚。
- 年齡介於四十至六十歲的男性是比較容易患上這癌症，但在女性及其他年齡組別也有這病例。

## 鼻咽癌的症狀

- 在頸部有腫塊或隆起
- 很容易就流鼻血或口水中帶血
- 鼻塞
- 感到耳中有液體及失去聽覺
- 耳痛
- 嚥吞困難

## 非常重要!!!

在這癌症的初期，您可能沒有任何症狀，所以很難發現您已患上這癌症。再者，這些症狀，例如流鼻水或鼻塞，又是非常普遍的，很容易導致我們對這些症狀的忽視。如果忽視太久，很多病人的癌症就發展到末期，就是癌症細胞從鼻咽擴散到身體其他部份去了。

## 診斷

- 您的醫生會問您有無感到這癌症常見的跡象及症狀。
- 他/她會檢查您的頭部及頸部來尋找及觸摸癌症腫塊的生長。
- 他/她可能需要用一個細小的內窺錄像機在您的鼻內來診斷是否有癌症。

## 治療

電療  
化療

## 定期預檢

對NPC有高危的個人可以做定期預檢來偵察早期NPC的跡象及症狀。這可以容許病人對治療有更好的反應及增加痊癒的機會。

## 為何要選擇塔芙茨醫療中心呢？

以全國平均數目來比較：

- 塔芙茨醫療中心診治三倍有多的 NPC 病人
- 在我們中心接受治療的病人有更高的生存率

## 我們的醫療團隊

Elie Rebeiz 醫生，醫學博士，美國外科手術學院院士 1-617-636-1664

Richard Wein 醫生，醫學博士，美國外科手術學院院士 1-617-636-8711

Rachael Rowley McQuillan 女士，學會認可成人醫學護士

**Tufts** Medical Center

塔芙茨醫療中心

耳鼻喉專科

頭與頸外科手術

860 Washington Street, #850

Boston, MA 02111

1-617-636-5511

亞裔服務專線 (中文) : 1-617-636-4579

· 這小冊子的設計及印刷是由 Amgen Foundation 的一項資助撥款提供。